

Изготвил: Благой П.
/име, фамилия/, подп.
дата: 05.07.2023,
№ и дата на удостоверение на
лесовъдска практика: №13193 /20.12.2017

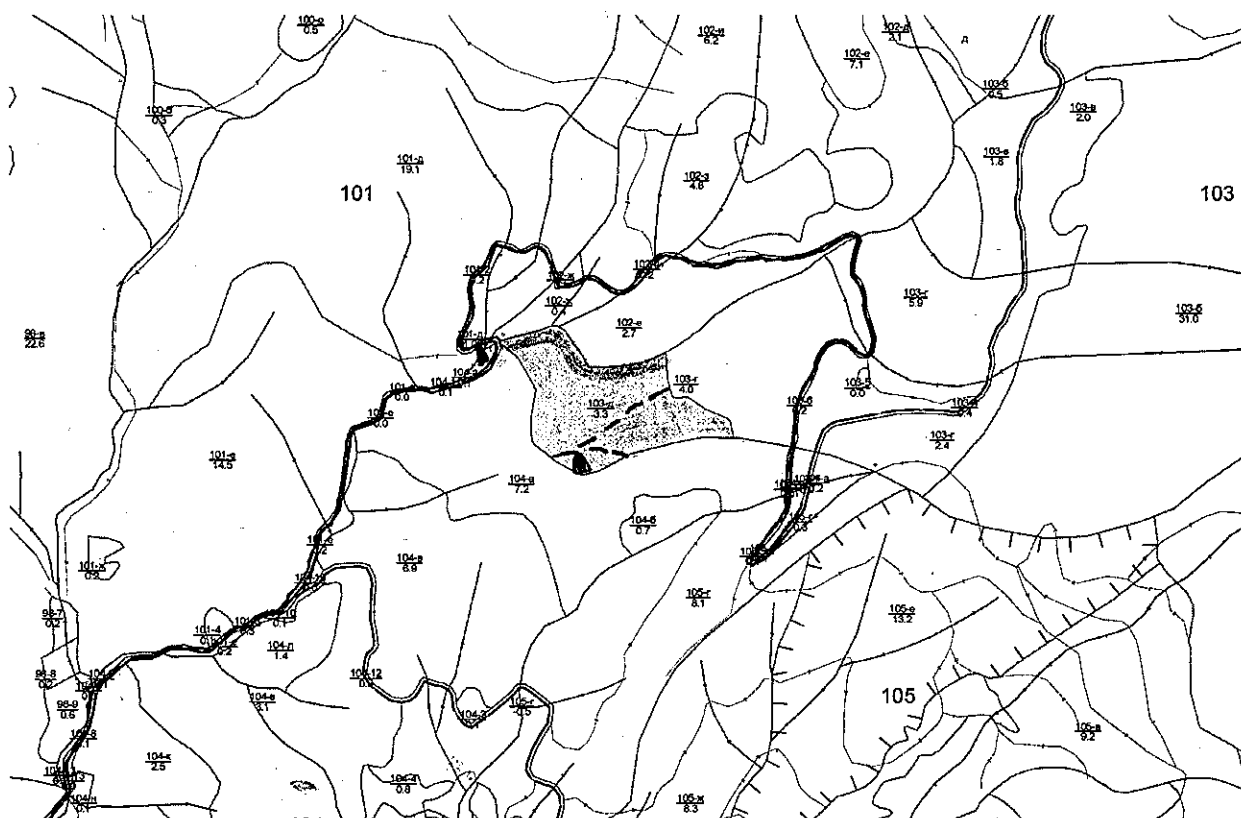
Одобрил: инж. Пла
/име, фамилия/, подп.
дата: 18.09.23,
№ и дата на удостоверение за упражняване на
лесовъдска практика: №319 /27.04.2012

ТЕХНОЛОГИЧЕН ПЛАН №

За добив на дървесина от отдел "103" подотдел "д"
На ТП ДГС/ДЛС ТП "ДГС Катунци" /попълва се само за държавни гори/
Община Сандански; Землище с. Пирин;
имот с (кадастрален идентификатор/КВС) № , /попълва се само за недържавни гори/

I. Схема за добива на дървесина от насаждението

М 1:10000



Легенда:

- | | | | |
|---------|---|--|--|
| ± ± ± ± | проектирани коларски вр. извозни пътища | → → → → | проектирани тракторни вр. извозни пътища |
| — — — — | съществуващи извозни пътища | ▲ ▲ ▲ | временен склад |
| — — — — | съществуващ автомобилен път | xxxxxx | трасе на въжена линия |
| ~~~~~ | технологична просека | ==+==+== | проектиран автомобилен път |
| ⊙ | място за отпадъци | <p>Насаждението за сел
- воднооттегляне
- буферна зона</p> | |

На схемата задължително се нанасят контурите на насаждението/имота, съществуващите и проектирани временни горски пътища, технологичните просеки, просеките за въжени линии, извозни пътища, временни складове както и връзката им със съществуващата автомобилна пътна мрежа

II. Характеристика на насаждението

1. Вид на сечта: Прореждане

/ интензивност: 20 %

Втори вид сеч:

/ интензивност:%;

2. Площ на подотдела: 3.3 ха . Размер на сечището: 2.5 ха;

3. Състав по план/програма: Бук - 0, Бук - 9, Смърч - 1, Ела - 0, Бял бор - 0; 4. действителен: бк, бк 9, см 1, ела, б.б, брз, врб, трп;

5. Запас на 1 ха: с клони: 292 куб.м/ха , без клони: 203 куб. м/ха;

6. Среден наклон на терена: 28 градуса;

7. Очакван добив от маркираната дървесина: 83 лежаща маса, куб.м.

дърв. вид категория	Обикновен смърч	Обикновен бук - висо- костъблени	Бреза	Трепетлика	дърв. вид категория	Обикновен смърч	Обикновен бук - висо- костъблени	Бреза	Трепетлика	вър- шина	
едра	4				дребна						2
средна	3				дърва	4	67	2	3		

8.Наличие и характеристика на подраства преди сечта (състав, възраст, средна височина, % на покритие)

9. Средно извозно разстояние - 220 м;

10. Други характеристики на насаждението: Попда във 33 „Среден Пирин Алиботуш“ и 33 „Пирин Буфер“ от екологична мрежа Натура 2000. Около водните течения преминаващи покрай подотдела е оставена буферна зона 15-20 м. (немаркирана част). Да не се замърсява/пресича без защ. съоръжение. Не се допуска остатъци от сечта във водното течение.

III. Технологични указания

1. Дървесината в насаждението да се добива при спазване на технологичната схема по т. I

2. Сечта ще се извършва с (моторен трион, ръчно, машини; кастренето на отсечените стъбла се извършва: в сечище, на временен склад) бензиномоторен верижен трион, кастренето ще се извършва в сечището; разкриването ще се извършва в сечището или на временния склад.

3. Извозът от сечището до временните складове ще се осъществява с горска техника или животинска сила на (цели стъбла, дълги/къси секции, сортименти, чипс и др.; с влачене по терена, изцяло натоварени) възможно най-къси секции или сортименти, с влачене по терена или на самар.

4. Проектирани нови горски автомобилни пътища съгласно Наредба 5 за строителството в горските територии без промяна на предназначението им: дължинам. ширинам.

5. Изграждане и ремонт на временни извозни горски пътища:

5.1 Тракторни допустимо разстояние между тяхм (не по-малко от 40 м), дължинам, ширина 4 м.

5.2 Коларски - разстояние между тях.....м (не по-малко от 40 м), дължинам, ширина ... м

6. Просеки за въжени линии: бр.

допустимо разстояние между просеките м., дължина м., ширина м.

7. Направа на технологични просекибр.

допустимо разстояние между тяхм., дължинам., ширина м.

8. Изграждане на нови временни складове (бр., площ в ха) 2бр., обща площ 0,2 ха.

9. Мерки за опазване на оставащите на корен дървета, подраства, младияка и почвата - Да се избира посока на повяляне, при която риска от увреждане на дървета или подраст е най-малък.

10. Начини за почистване на сечището - Разхвърляне по цялата площ. Да се натрупват остатъци от сечта напречно върху извозните пътища и пътеки с цел предотвратяване на ерозионни процеси. Да не се натрупват в коритата на водните течения.

11. Други указания: Да се пази техническата инфраструктура и водните течения. Да не се замърсява с битови и опасни отпадъци. Да се спазват изискванията на ЗГ и подзаконовите нормативни документи.

Да се изнасят битовите отпадъци от сечището извън горските територии на определените за това места.

12. Всички операции по подготвителните и основните работи да се извършват съгласно изискванията на Правилника за здравословни и безопасни условия на труд в горите и правилата за

ЗАПОЗНАТ с технологичния план:/попълва се след издаването на разрешителното за сеч/
Лицето по чл. 108, ал. 2 от ЗГ, на което е издадено разрешително за сеч №

.....
/ трите имена, подпис, дата - /

№ и дата на удостоверение за упражняване на лесовъдска практика: